

Aggiornamento eQrunserver

1) Fermare eQrunserver

Prima di eseguire l'aggiornamento occorre fermare eQrunserver.

Operare sul computer "server" ovvero quello **sul quale risiede l'installazione di eQuilibra**. Verificare che nessun utente stia utilizzando eQuilibra eseguendo il programma **Strumenti – Utenti correnti**: dall'elenco deve risultare soltanto l'utente che sta eseguendo il programma.

Se risultassero altri utenti collegati ma che fisicamente non lo sono, è necessario eliminarli dall'elenco cliccando la **X** di " Cancella riga" in corrispondenza del nome utente.

Cliccare sull'icona eQrunserver della barra degli strumenti e cliccare su FERMA IL SERVER



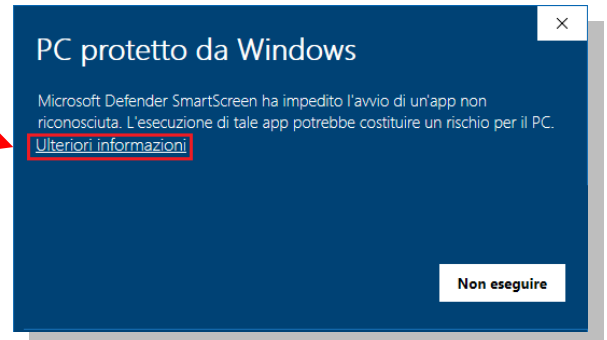
Alla domanda "**Si è sicuri di voler fermare il server ?**" rispondere **Si** e l'icona sulla barra degli strumenti scompare.

Entrare nella Download e procedere con l'installazione dell'eseguibile appena scaricato.

2) Installare eQrunserver

Doppio click con tasto destro del mouse sull'eseguibile eqrunserver.exe scaricato nella download.

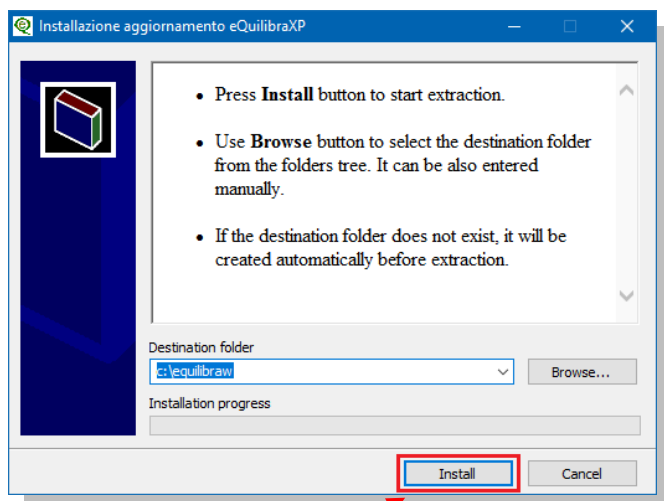
Il sistema operativo potrebbe presentare avvisi di protezione. **Cliccare su Ulteriori Informazioni**



comparirà una seconda videata per avanzare con l'aggiornamento cliccare su **Esegui comunque**

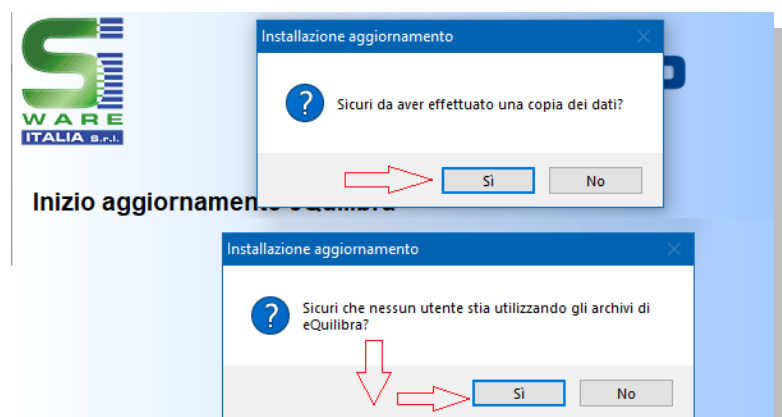


L'aggiornamento di eQrunserver partirà con la seguente videata:



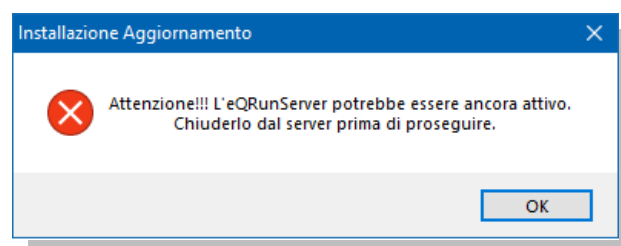
Cliccare su **Installa.**

Sarà richiesto se sono state eseguite le copie e se nessun utente stia utilizzando eQuilibra.



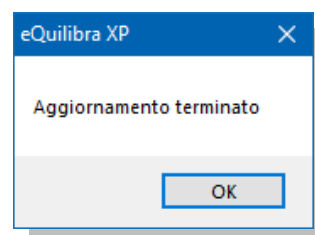
Rispondendo No la procedura sarà interrotta sarà necessario riprendere dal punto [2](#)
Per proseguire con la procedura rispondere **SI**.

Nel caso si presentasse a video questo messaggio:



Se si è correttamente SPENTO il SERVER come descritto al punto [1](#) cliccare su **OK**.

Dopo qualche secondo di attesa comparirà il messaggio:



L'aggiornamento di eQrunserver è terminato.

RIAVVIARE IL COMPUTER SERVER PRIMA DI PROSEGUIRE CON L'AGGIORNAMENTO DI EQUILIBRA

Buon lavoro.

Supporto Clienti eQuilibra