

## CONTROLLI DA ESEGUIRE PRIMA DELL'AGGIORNAMENTO

**La presente versione non è più compatibile con Windows '98**, pertanto in presenza di questo sistema operativo NON PROCEDERE CON L'INSTALLAZIONE e contattare il Servizio di Assistenza Telefonica.



**ATTENZIONE: Dalla versione 9.B.023** è stato inserito l'ok\_cod sulle nomenclature combinate in anagrafica articoli ed in gestione moduli Intra. Gli utenti che utilizzano il campo della natura combinata sugli articoli di magazzino, per inserire dati slegati dai codici Intra (es. numero di lotto o qualsiasi altro tipo di dato per essere utilizzati nei reports) è bene spegnere il collegamento tra il campo in oggetto e l'ok\_cod delle nomenclature. In **configurazione programma (V 7-8-1/C 7-6)**, nella pagina **Gestione**, togliere la spunta alla voce **"Abilita elenco nomenclature combinate"**.

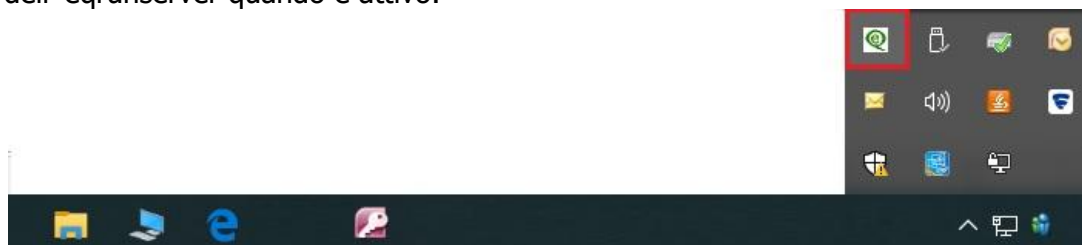
**ATTENZIONE:** in ambiente multiutente assicurarsi che **TUTTI** gli utenti, compreso chi opera, siano usciti da eQuilibra.

### 1. Eseguire SALVATAGGIO DATI

### 2. Verificare la versione di eQrunserver

Verificare che la versione di eQrunserver in uso sul server sia la **9.A.065**.

Per sapere la versione di eQrunserver in uso è necessario posizionarsi sulla barra degli strumenti **del computer "server"** ovvero quello sul quale risiede l'installazione di eQuilibra e dove è visibile l'icona dell' eQrunserver quando è attivo:



Cliccando con il tasto destro del mouse sull'icona di eQrunserver sarà visualizzata la versione.

Se la versione è inferiore alla **9.A.065** aggiornare eQrunserver come descritto di seguito altrimenti passare al punto [3](#)).

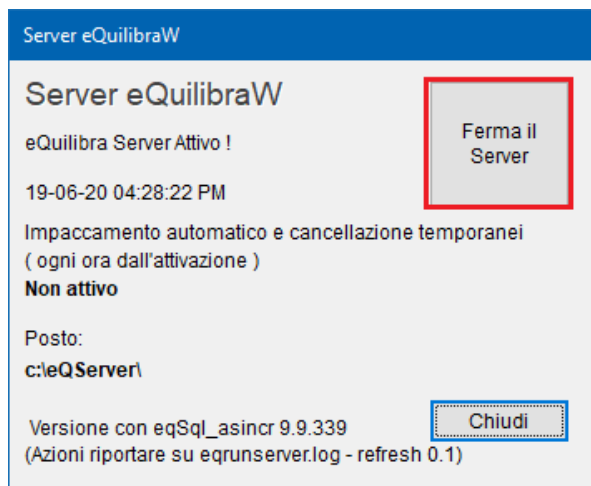
#### 2.a Fermare eQrunserver

Operare sul computer "server" ovvero quello **sul quale risiede l'installazione di eQuilibra**.

Verificare che nessun utente stia utilizzando eQuilibra eseguendo il programma **Strumenti – Utenti correnti**: dall'elenco deve risultare soltanto l'utente che sta eseguendo il programma.

Se risultassero altri utenti collegati ma che fisicamente non lo sono, è necessario eliminarli dall'elenco cliccando la **X** di " Cancellazione riga" in corrispondenza del nome utente.

Cliccare sull'icona eQrunserver della barra degli strumenti e cliccare su FERMA IL SERVER

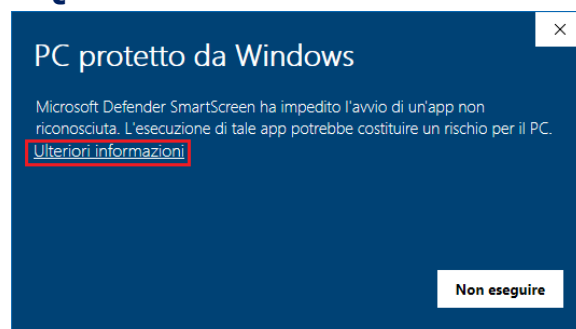
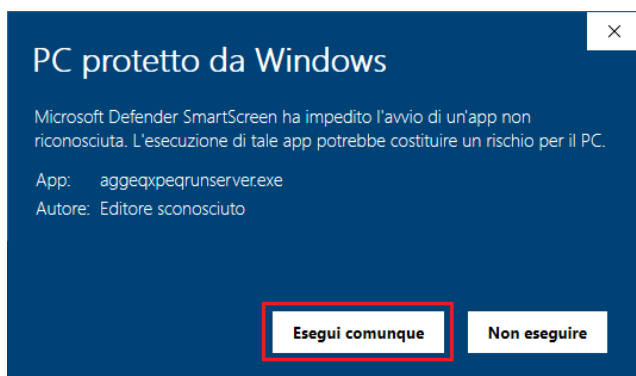


Alla domanda "**Si è sicuri di voler fermare il server ?**" rispondere **Si** e l'icona sulla barra degli strumenti scompare.

## 2.b Installare eQrunserver

A questo punto procedere cliccando su **Installazione eQrunserver**.

Il sistema potrebbe presentare avvisi di protezione. **Cliccare su Ulteriori Informazioni** comparirà una seconda videata per avanzare con l'aggiornamento cliccare su **Esegui comunque**

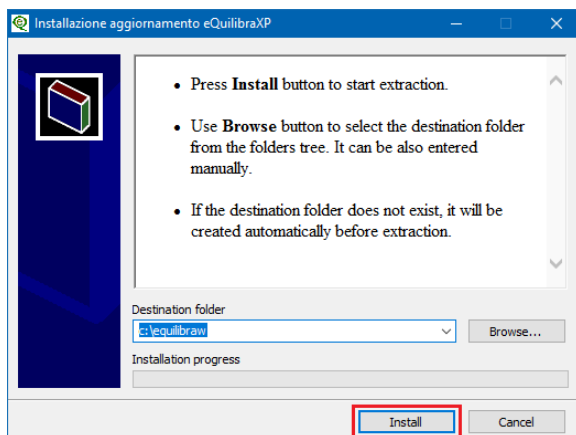


Si avvierà il download del file e, a seconda del browser utilizzato, potrà iniziare subito il download con visualizzazione dello stato di avanzamento, terminato il quale sarà necessario eseguire l'aggiornamento di eQrunserver con doppio click sul file stesso

oppure...

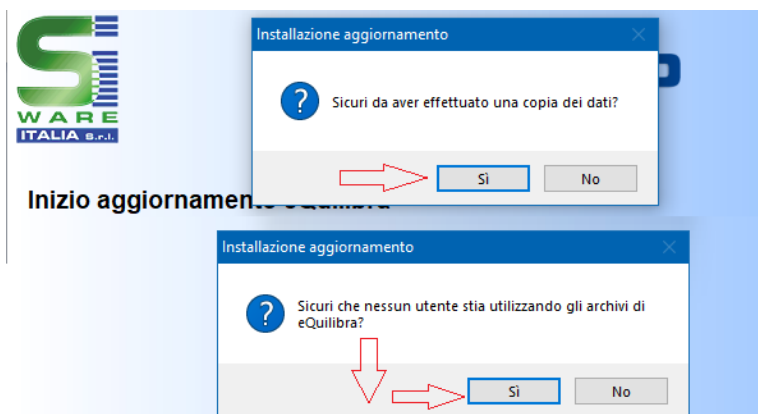
... se viene richiesto "Salva" o "Esegui", rispondere "**Esegui**" in modo che il sistema eseguirà in automatico l'aggiornamento di eQrunserver appena terminato il download.

L'aggiornamento di eQrunserver parte con la seguente videata:



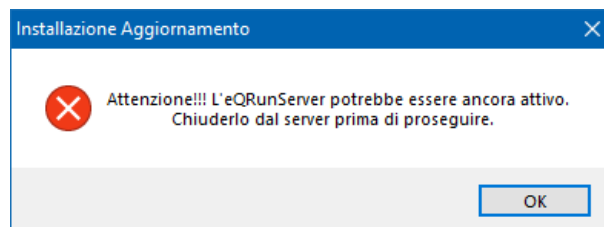
Cliccare su **Installa**.

Sarà richiesto se sono state eseguite le copie e se nessun utente stia utilizzando eQuilibra.



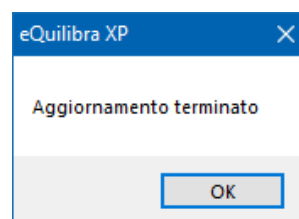
Rispondendo No la procedura sarà interrotta sarà necessario riprendere dal punto [2.b](#)  
Per proseguire con la procedura rispondere **SI**.

Nel caso si presentasse a video questo messaggio:



Se si è correttamente SPENTO il SERVER come descritto al punto [2.b](#) cliccare su **OK**.

Dopo qualche secondo di attesa comparirà il messaggio:

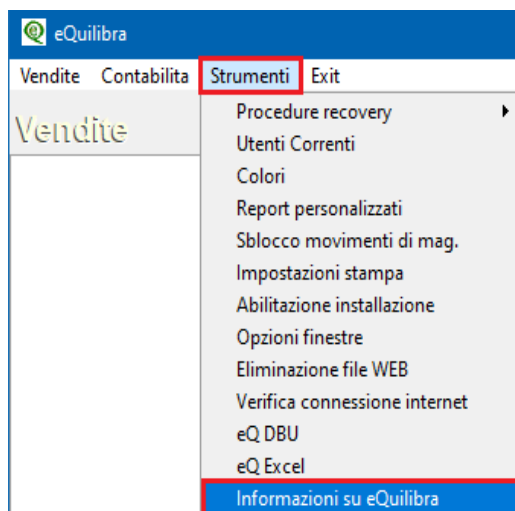


L'aggiornamento di eQrunserver è terminato.

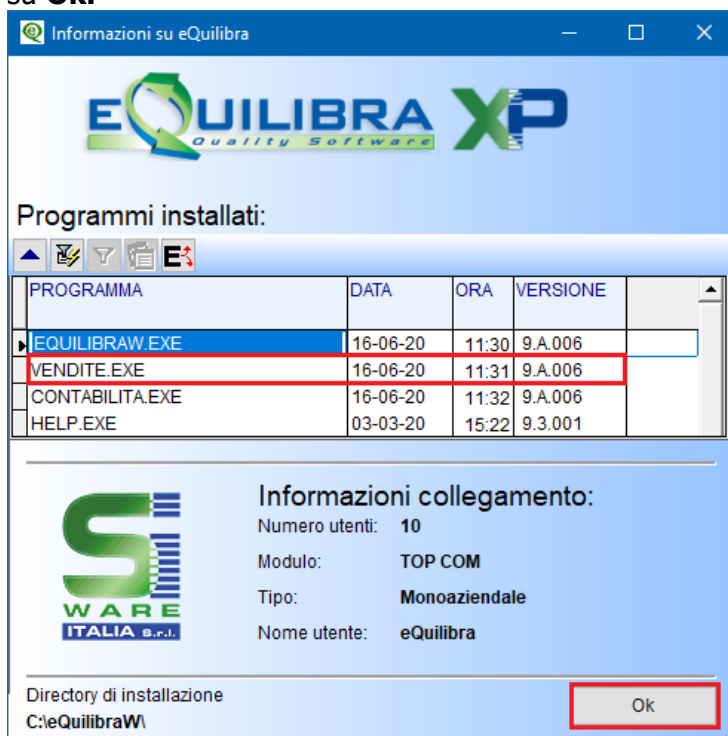
**E' ASSOLUTAMENTE NECESSARIO RIAVVIARE IL COMPUTER SERVER PRIMA DI PROSEGUIRE CON I PASSI SUCCESSIVI.**

### 3. Controllo versione eQuilibra VENDITE

Per verificare la versione di eQuilibra cliccare su **STRUMENTI -INFORMAZIONI SU EQUILIBRA.**



Sarà attivata una videata con la versione del programma la data e l'ora,dopo la visualizzazione per uscire cliccare su **Ok.**



Se il numero di versione è inferiore a **9.7.001** (ad esempio è 9.5.001/9.6.001) **NON PROCEDERE CON L'AGGIORNAMENTO, è necessario CONTATTARE L'ASSISTENZA TELEFONICA.**

## 4. Installazione dell'aggiornamento

**ATTENZIONE:** in ambiente multiutente operare sul server e assicurarsi che TUTTI gli utenti, compreso chi opera, siano usciti da eQuilibra.

Procedere con l'installazione dell'aggiornamento cliccando sul link:

<http://www.siware.eu/download/aggeqxpcompleto.exe>

inizierà il download del file.

Dopo aver cliccato sul link, a seconda del sistema operativo in uso e della configurazione del download, può accadere una di queste situazioni:

- parte automaticamente il download del file che è visibile in fondo al video, terminato il download si può fare doppio click sul file per eseguirlo.

oppure

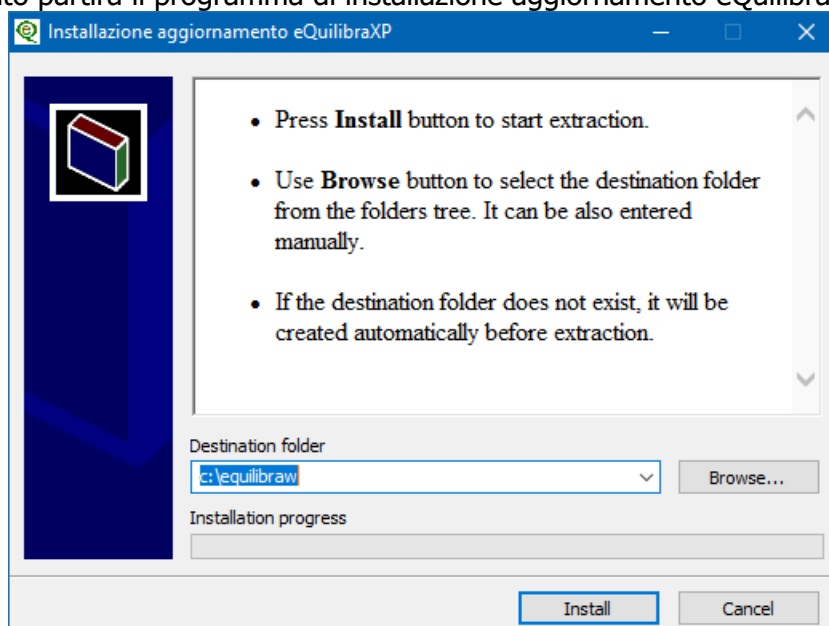
- compare la richiesta:  
"Quale operazione vuoi eseguire con aggeqxpcompleto.exe ?" **Esegui – Salva - Annulla**  
Rispondendo **Salva**, il file sarà salvato nella cartella Download, doppio click sul file per eseguirlo.

oppure

Per eseguirlo subito cliccare su **Esegui**.

In tutti i casi potrebbero verificarsi **avvisi di protezione** che chiedono se eseguire il software, cliccare su **Consenti** per proseguire con l'aggiornamento.

A questo punto partirà il programma di installazione aggiornamento eQuilibra.

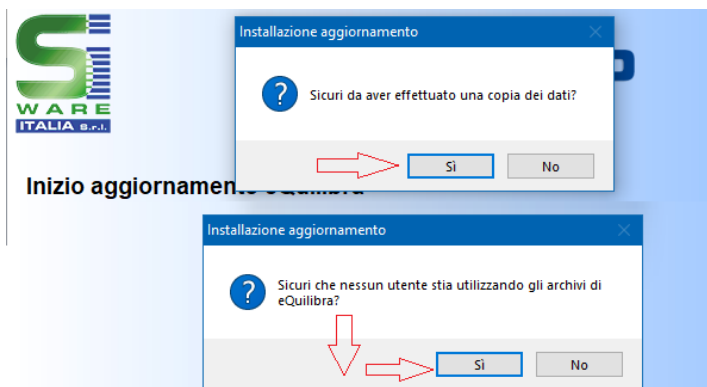


**ATTENZIONE!**

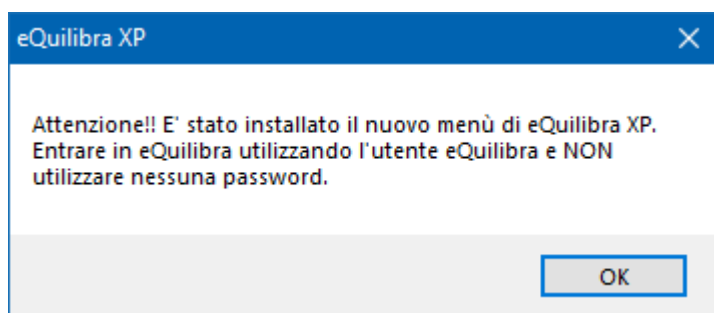
**Prima di cliccare sul pulsante Installa occorre TASSATIVAMENTE che né sul server, né sulle postazioni di lavoro ci siano programmi di eQuilibra in esecuzione (salvare il presente documento se è stato aperto dalla eQweb ed uscire da eQuilibra).**

Dopo una fase di decompressione dei files il programma attiva messaggio **con Inizio aggiornamento eQuilibra** richiedendo:

... se è stato effettuato una copia dei dati e che nessun utente stia utilizzando eQuilibra



Rispondendo No la procedura sarà interrotta e sarà necessario riprendere dal punto **4**  
 Per proseguire con l'aggiornamento Rispondere **Si** e attendere il messaggio successivo...



Cliccare su OK comparirà il messaggio aggiornamento terminato cliccare sempre su OK.

Cliccare sull'icona di eQuilibra per proseguire con l'allineamento dei dati alla videata "Attenzione sul server è presente un eseguibile più aggiornato di quello che si sta utilizzando...." Cliccare su **SI**.

Per proseguire rispondere **SI** alla videata che richiede se si desidera aggiornare il posto di lavoro.

Rientrare nel programma utilizzando l'utente **eQuilibra (senza password)** e proseguire con l'allineamento dati e costruzioni indici come descritto di seguito.

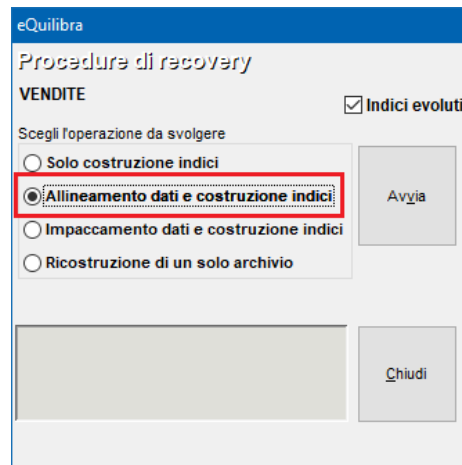
**5. ALLINEAMENTO DATI E COSTRUZIONE INDICI**

Per poter utilizzare la nuova versione dei programmi è assolutamente necessario allineare gli archivi al nuovo formato.

**5a) Allineamento dati e costruzioni indici di eQuilibra VENDITE**

Eeguire il programma dal menu **Strumenti – Procedure di Recovery – Vendite - Allineamento dati e costruzione indici**

Concluso l'allineamento dati delle vendite il programma segnala **Procedura eseguita con successo**, continuare eseguendo la stessa operazione per il modulo CONTABILITA'.



### 5b) Allineamento dati e costruzioni indici di eQuilibra CONTABILITA'

Eeguire **Strumenti – Procedure di Recovery – Contabilità** scegliendo l'operazione di **Allineamento dati e costruzione indici**.

**Per le versioni multiaziendali eseguire il punto 5a) e il punto 5b) per ogni azienda installata.**

La procedura di aggiornamento del server è ora terminata. Ora anche i posti di lavoro possono rientrare in eQuilibra.

## 6. Aggiornamento dei posti di lavoro.

Per ognuno dei posti di lavoro che entrano in eQuilibra il programma segnala **"Sul server sono presenti eseguibili più aggiornati di quelli che si stanno utilizzando. SI desidera aggiornare il posto di lavoro?"**.

Rispondere **Si**.

All'ingresso nel programma sarà possibile entrare con il proprio nome utente.

Buon lavoro.

**Supporto Clienti eQuilibra**